

MAPPYSIL CR 404



Categoria / Category
 Materiale fonoisolante
 Acoustic insulation material

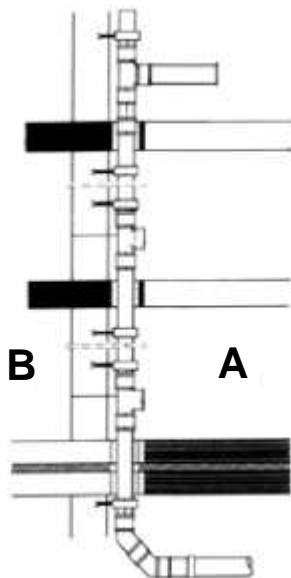
Descrizione / Description

Mappysil CR 404 è un pannello fonoisolante e termoisolante composto da guaina elastomerica caricata ad alta densità con rivestimento in alluminio in Classe 0 accoppiata ad uno strato di fibra di poliestere.
Mappysil CR 404 is a sound and thermal insulation panel consisting of an elastomeric high density barrier with a Class 0 aluminium foil finish coupled with a layer of polyester.

Applicazioni tipiche / Applications

Mappysil CR 404 è ideale per isolare acusticamente e termicamente tubazioni e in particolare tubazioni di scarico, colonne di scarico, tubazioni per sistemi di canalizzazione in genere.
Mappysil CR 404 is ideal for acoustic and thermal insulation of pipes in particular outlet pipes, outlet columns, pipes for channelling systems in general.

Mappysil CR 404 avvolto su tubazioni / Mappysil CR 404 wrapped around pipes



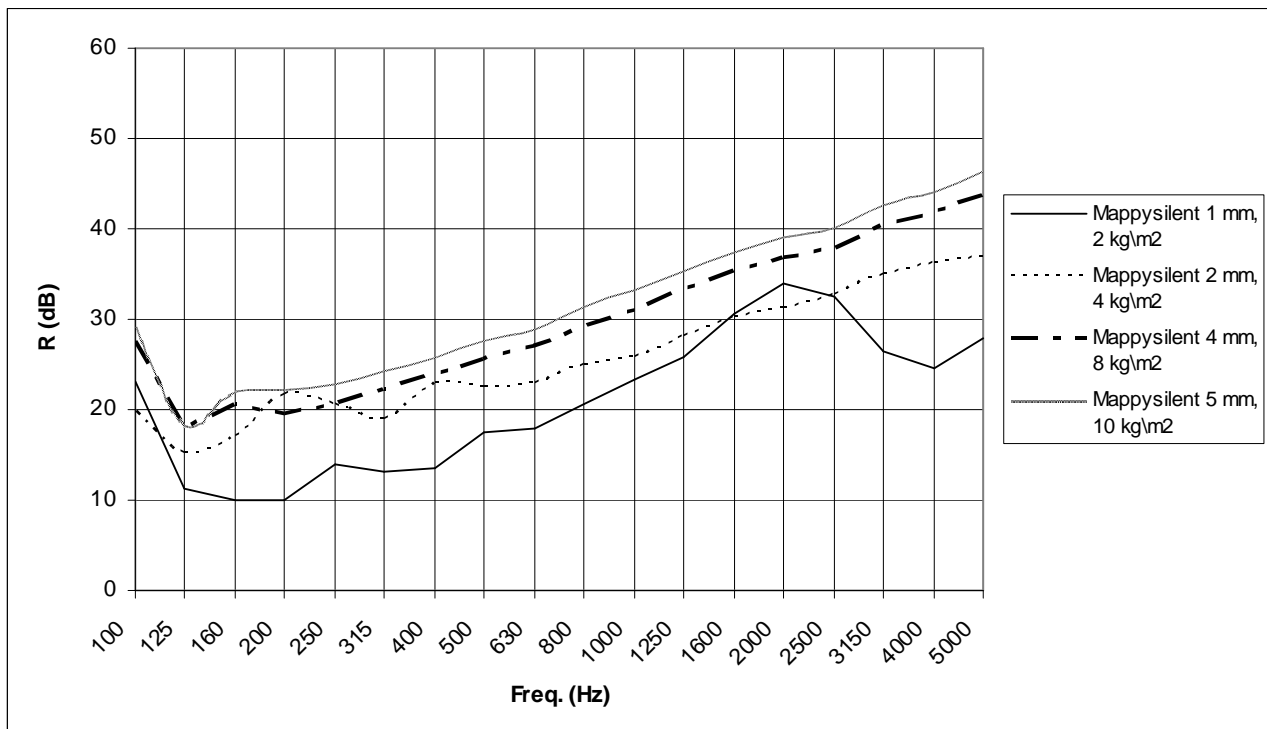
		Portata Flow rate			
		0.5 l/s	1.0 l/s	2.0 l/s	4.0 l/s
$\Delta L_{AF,10(A)}$	A Misura nell'area di installazione con tubature isolate a vista <i>Measurement in the installation area with insulated plumbing</i>	18 dB(A)	18 dB(A)	17 dB(A)	16 dB(A)
$\Delta L_{AF,10(B)}$	B Misura nell'area dietro la parete d'installazione (es. tubazione posizionata in un cavedio tecnico) <i>Measurement in the area behind the installation wall (e.g. pipe placed in a small tecnica court yard)</i>	5 dB(A)	5 dB(A)	5 dB(A)	5 dB(A)

$\Delta L_{AF,10}$ è la differenza tra le misure con e senza il sistema di isolamento acustico per le acque reflue.

$\Delta L_{AF,10}$ is the difference between the measurements with and without the acoustic insulation system for wate waters.

Caratteristiche acustiche / Acoustic characteristics

	Mappysilent 1 mm, 2 kg/m ²	Mappysilent 2 mm, 4 kg/m ²	Mappysilent 4 mm, 8 kg/m ²	Mappysilent 5 mm, 10 kg/m ²
Freq. (Hz)	R (dB)	R (dB)	R (dB)	R (dB)
100	23,2	19,8	27,5	28,9
125	11,2	15,3	18,0	18,1
160	10,0	17,1	20,6	21,9
200	10,1	21,7	19,6	22,0
250	14,0	20,6	20,7	22,7
315	13,1	19,0	22,3	24,1
400	13,6	23,0	23,9	25,6
500	17,4	22,6	25,6	27,5
630	18,0	23,0	27,1	28,8
800	20,7	25,1	29,1	31,2
1000	23,4	25,8	31,1	33,1
1250	25,9	28,2	33,3	35,3
1600	30,7	30,3	35,4	37,3
2000	33,9	31,2	36,8	38,9
2500	32,5	32,7	37,9	40,0
3150	26,4	35,1	40,4	42,4
4000	24,6	36,3	41,8	44,0
5000	28,0	36,8	43,8	46,2
	Rw = 23 dB STC = 23 dB UNI EN ISO 140-3:1997 UNI EN ISO 717-1:1997 ASTM E413-10	Rw = 27 dB STC = 27 dB UNI EN ISO 140-3:2006 UNI EN ISO 717-1:2007 ASTM E413-10	Rw = 30 dB STC = 30 dB UNI EN ISO 140-3:2006 UNI EN ISO 717-1:2007 ASTM E413-10	Rw = 32 dB STC = 32 dB UNI EN ISO 140-3:2006 UNI EN ISO 717-1:2007 ASTM E413-10



Caratteristiche tecniche / Technical data

MAPPYSILENT	NORME SPECIFICATIONS	VALORI VALUES
COLORE COLOUR		ANTRACITE ANTHRACITE
PESO WEIGHT		2, 4, 8, 10 kg/m ² ± 10%
TEMPERATURA DI ESERCIZIO TEMPERATURE RANGE		-40 +90 °C -40 +194 °F
REAZIONE AL FUOCO REACTION TO FIRE	ISO 3795 – UL94 EN 13501-1:2007	NON PROPAGA LA FIAMMA IT DOES NOT SPREAD FLAME EUROCLASSE E EUROCLASS E
CERTIFICAZIONI CERTIFICATIONS	EN 13859-1:2005 89/106/EEC	MARCHIO CE CE MARKING
DUREZZA HARDNESS SHORE A	INTERNO INTERNAL	80
COMPRESSIBILITÀ COMPRESSIBILITY	UNI EN 12431:2008	Livello di compressibilità CP2 (carico sul massetto ≤ 5,0 kPa = 510 kgf/m ²) Compressibility level CP2 (load on screed ≤ 5.0 kPa = 510 kgf/m ²)
COEFFICIENTE DI RESISTENZA ALLA DIFFUSIONE DEL VAPORE ACQUEO μ WATER VAPOUR RESISTANCE COEFFICIENT μ	DIN EN 12086	24000

SILSONIC	NORME SPECIFICATIONS	VALORI VALUES
BASE POLIMERICA POLYMER BASE		POLIESTERE POLYESTER
COLORE COLOUR		VERDE * GREEN *
DENSITÀ DENSITY		20-40 kg/m ³ ± 10%
TEMPERATURA DI ESERCIZIO TEMPERATURE RANGE		-50 +100 °C -58°F +212 °F
CONDUTTIVITÀ TERMICA λ, 10°C\50°F THERMAL CONDUCTIVITY λ, 10°C\50°F	EN 12667	0.0321 W/mK
REAZIONE AL FUOCO REACTION TO FIRE	UNI 9177:1987 EN 13501-1:2007	CL 1 B s1 d0
CLASSE DI FUMOSITÀ SMOKE INDEX	NF F16-101:1988	F1
COEFFICIENTE DI RESISTENZA ALLA DIFFUSIONE DEL VAPORE ACQUEO μ WATER VAPOUR RESISTANCE COEFFICIENT μ	EN 12086	< 10

*Il colore può subire variazioni in funzione della reperibilità delle materie prime. Si garantiscono in assoluto le stesse caratteristiche tecniche e di performance del prodotto. Per tutte le versioni non si garantisce l'uniformità di colore.

*The colour may vary depending on the availability of the raw materials. We absolutely guarantee the same technical characteristics and performance of the products. Uniformity of colour cannot be guaranteed for all versions.

Richiedi sempre le istruzioni generali per la posa in opera dei materiali e le condizioni generali di vendita dei prodotti MAPPY ITALIA prima di qualsiasi ordine.

Always request the general instructions for laying materials and the conditions of sale of MAPPY ITALIA's products before any order

Ulteriori informazioni

Further information



Visita il sito www.mappyitalia.com e troverai tanti approfondimenti sul mondo MAPPY ITALIA: News, Cataloghi, Depliant, Documentazione tecnica, Istruzioni di posa, Video di Installazione dei prodotti e Voci di capitolato.

Visit MAPPY ITALIA's website at www.mappyitalia.com where you can find many insights into the world of MAPPY ITALIA: news, catalogues, brochures, technical documentation, instructions for laying materials and videos on how to install the products.

Visualizza il sito Internet direttamente dal tuo smart-phone inquadrando il QR Code a lato.

View the page directly from your smart-phone pointing the QR Code.

© Mappy Italia SpA 2011



L'Azienda è dotata di un **Sistema di Gestione della Qualità** certificato in conformità alla norma **UNI EN ISO 9001:2008**
The Company has a certified **Quality Management System** according to **UNI EN ISO 9001:2008**.

Il **Laboratorio MAPPY ITALIA** creato nel 1999 è stato ulteriormente ampliato nel 2010 con lo scopo di assicurare un accurato controllo qualità e lo sviluppo tecnico dei prodotti in collaborazione con enti privati e gruppi di ricerca internazionali. Il **Laboratorio MAPPY ITALIA** è dotato di strumentazione in grado di eseguire analisi chimiche, chimico-fisiche e prove meccaniche secondo le più importanti norme internazionali. Il **Logo MAPPY TESTING LABORATORY** garantisce l'approvazione del Laboratorio di Controllo, Ricerca e Sviluppo MAPPY ITALIA.

The **MAPPY ITALIA's Laboratory** was created in 1999 and expanded in 2010 with the aim of ensuring a thorough quality control and technical development of products in collaboration with private and international research groups. **MAPPY ITALIA's Laboratory** is equipped with instrumentation capable of performing chemical analysis, chemical-physical properties determinations, and mechanical tests according to the most important international standards. The **MAPPY TESTING LABORATORY Logo** ensures the approval of MAPPY ITALIA's R&D Laboratory.